



Informe Trimestral de
Contribuciones

Cuarto trimestre - 2024


TGR
Tesorería General
de la República

**Recaudamos
equidad
y desarrollo
para Chile**

tgr.cl



Información base:
División de Gestión Estratégica
División de Finanzas Públicas

Edición y diseño:
Unidad de Comunicaciones y Participación Ciudadana

Tesorería General de la República
Santiago | Chile | Enero | 2025

Más información en: www.tgr.cl

Índice

1. Impuesto Territorial

Gráfico 1: Recaudación por Impuesto Territorial	Página 4
Gráfico 2: Comunas con mayor recaudación del Impuesto Territorial	Página 5
Gráfico 3: Comunas que más aportes reciben del Fondo Común Municipal	Página 6
Gráfico 4: Recaudación del Impuesto Territorial por regiones	Página 7
Gráfico 5: Regiones que más aportes reciben del Fondo Común Municipal	Página 8

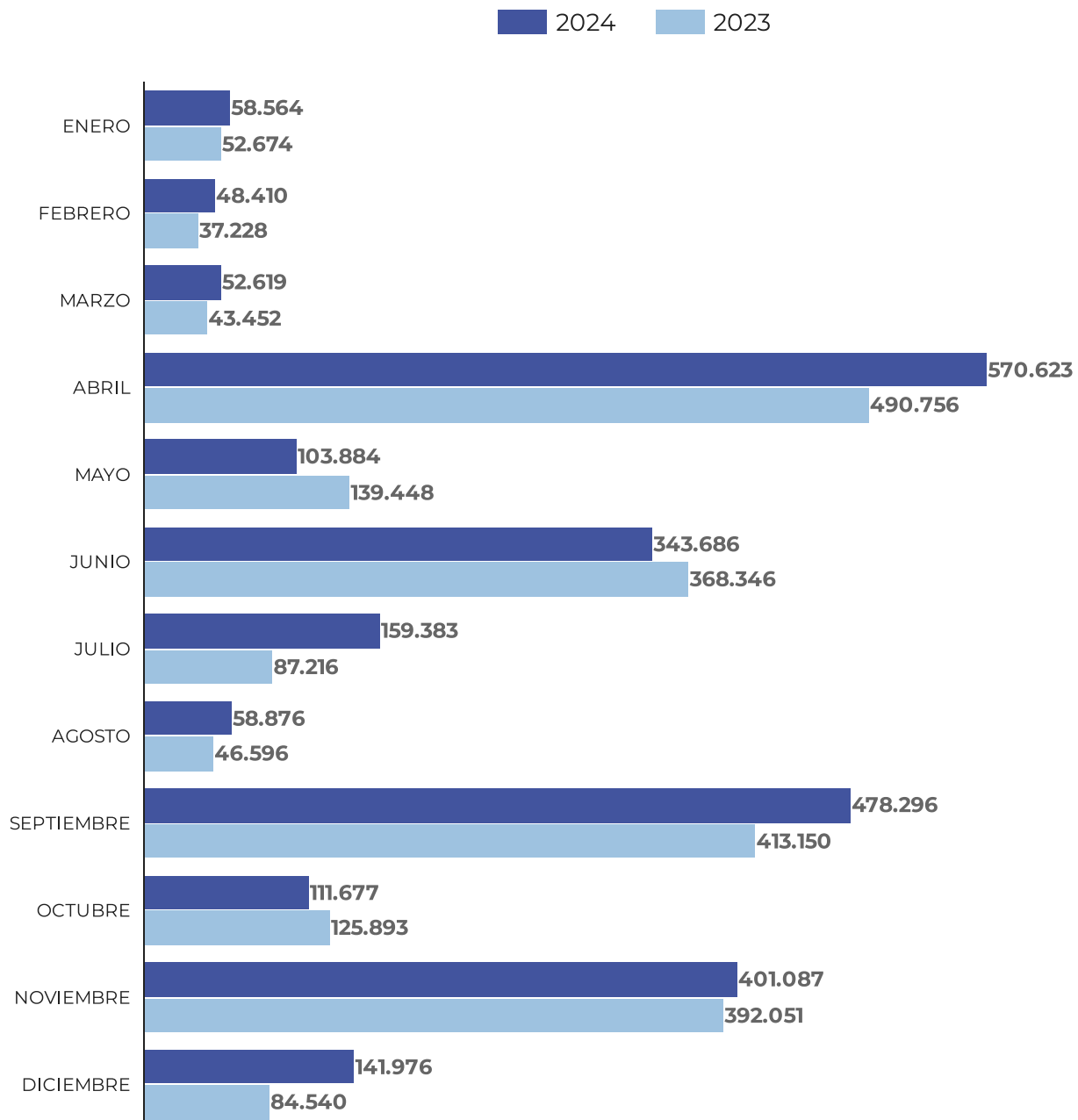
2. Fondo Común Municipal

Gráfico 6: Fuentes de financiamiento del Fondo Común Municipal	Página 9
Gráfico 7: Recaudación IT por comuna y comunas que más reciben desde el FCM	Página 10
Diagrama fuentes de financiamiento del Fondo Común Municipal	Página 11

1. Impuesto Territorial

La recaudación por Impuesto Territorial (contribuciones de bienes raíces) llegó a \$ 654.740 millones en el cuarto trimestre de 2024, registrando un alza de 8,67%, respecto del trimestre inmediatamente anterior. Con este resultado, la recaudación total correspondiente a 2024 ascendió a \$ 2.529.081 millones, cifra superior en \$ 247.741 millones respecto del total acumulado en 2023 (\$ 2.281.350 millones). De este modo, la recaudación por Impuesto Territorial en 2024 tuvo un alza de 10,8% (nominal), respecto del total recaudado en 2023.

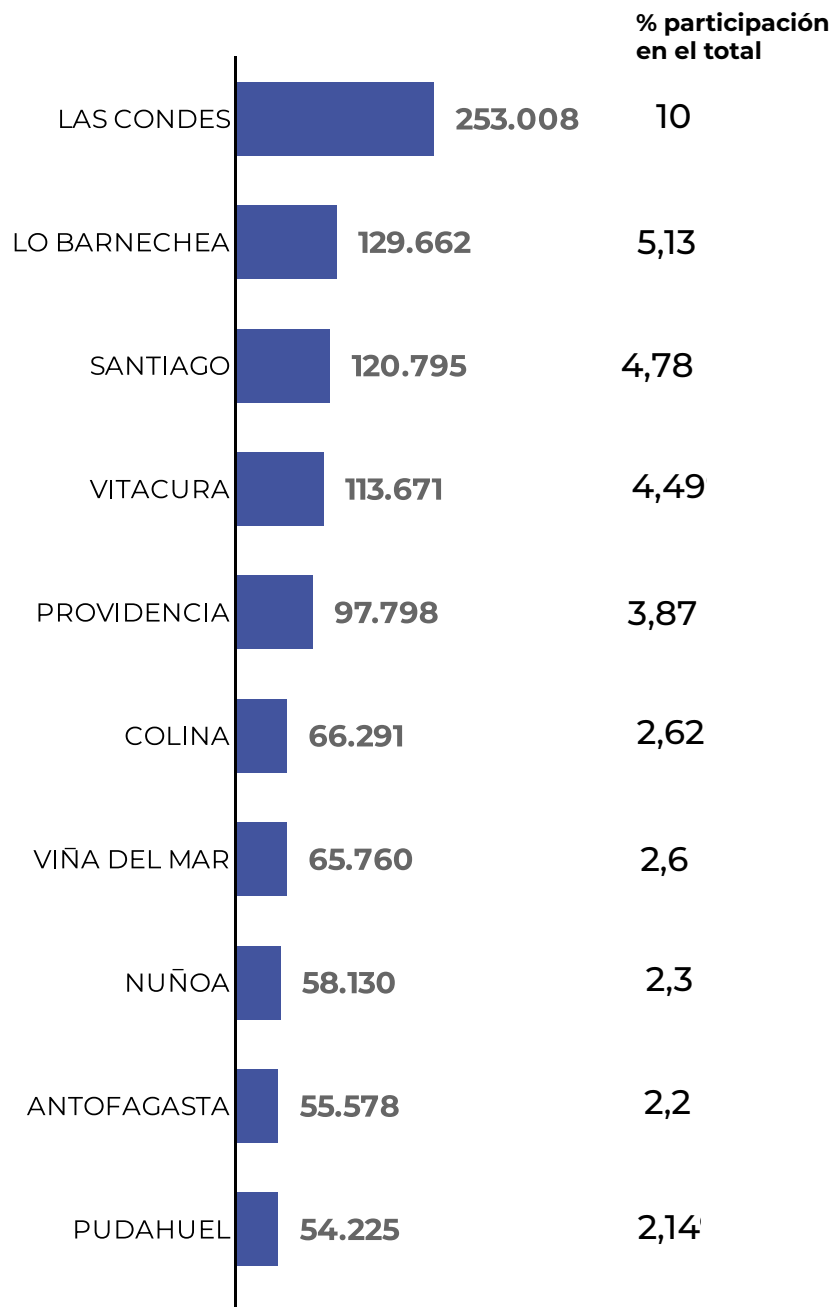
Gráfico 1: Recaudación por Impuesto Territorial (En MM\$ de cada año)



Nota: Total recaudado en 2023: \$ 2.281.350 MM.
Total recaudado en 2024: \$ 2.529.081 MM.

La mayor parte de la recaudación del Impuesto Territorial -alrededor del 60%- va en beneficio directo de las 345 comunas del país, mediante la aplicación del mecanismo de redistribución contemplado en el Fondo Común Municipal (FCM). Concretamente, este Fondo canaliza recursos desde las comunas de mayores ingresos a las de menores ingresos del país, tarea que realiza TGR, de acuerdo con las directrices que entrega la Subsecretaría de Desarrollo Regional (Subdere). Otras fuentes de financiamiento del FCM son los ingresos municipales por pago de permisos de circulación, patentes comerciales, transferencias de vehículos, multas de tránsito y cobro de derechos por bienes fiscales. El Gráfico 2 muestra las 10 comunas que recaudaron los mayores montos del Impuesto Territorial en 2023 y 2024.

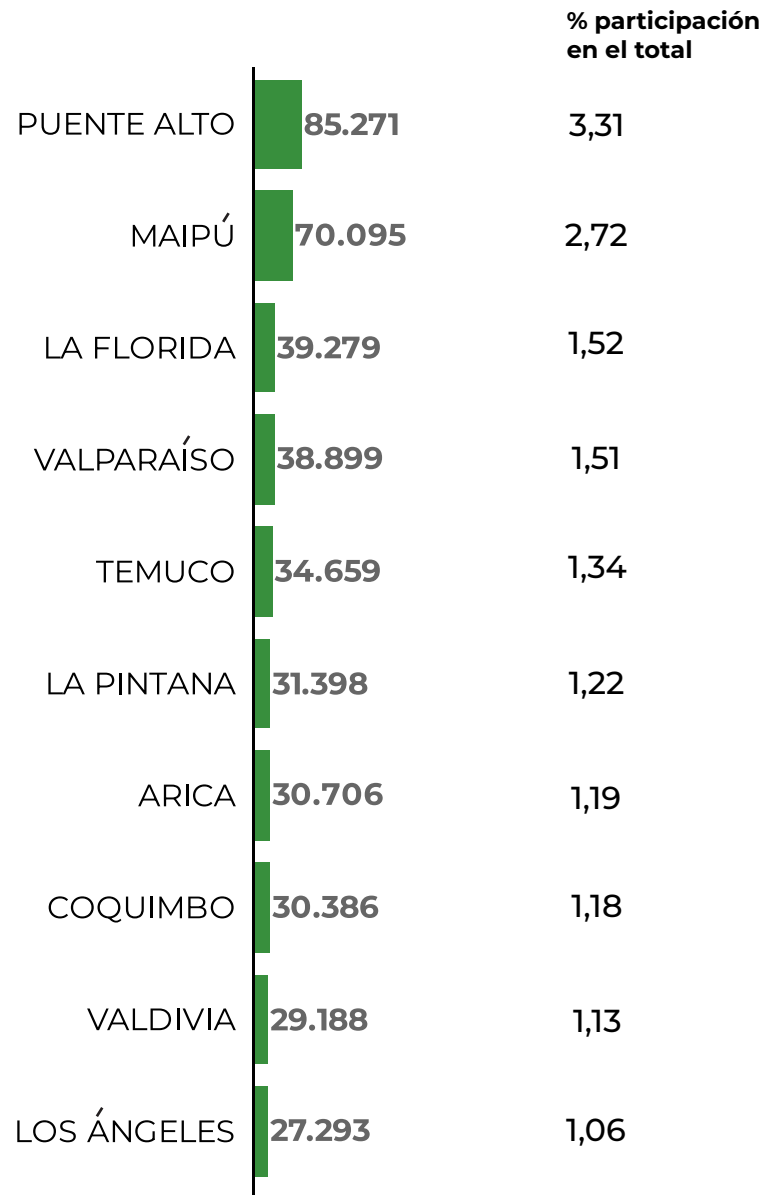
Gráfico 2: Comunas con mayor recaudación del Impuesto Territorial en 2024 (MM\$)



Nota: Las **335 comunas** restantes recaudaron **\$1.514.163 millones**, lo que da un total recaudado en el año de **\$2.529.081 millones**.

A su vez, las comunas que más aportes del FCM recibieron en 2024 son Puente Alto, Maipú, La Florida, Valparaíso, Temuco, La Pintana, Arica, Coquimbo y Valdivia (ver gráfico 3).

Gráfico 3: Comunas que más aportes reciben del Fondo Común Municipal 2024 (MM\$)



Nota: Las 335 comunas restantes recibieron **\$2.161.978 millones**, lo que da un total distribuido en el año de **\$2.579.152 millones**.

El gráfico 4 presenta la recaudación del Impuesto Territorial por regiones. En esta se observa que la región con mayor recaudación es la Metropolitana, cuya cifra representó el 55,68% del total en 2024. Con porcentajes menores le siguen Valparaíso (9,4%), Biobío (6,1%) y Los Lagos (3,7%).

Gráfico 4: Recaudación del Impuesto Territorial por regiones (\$MM)

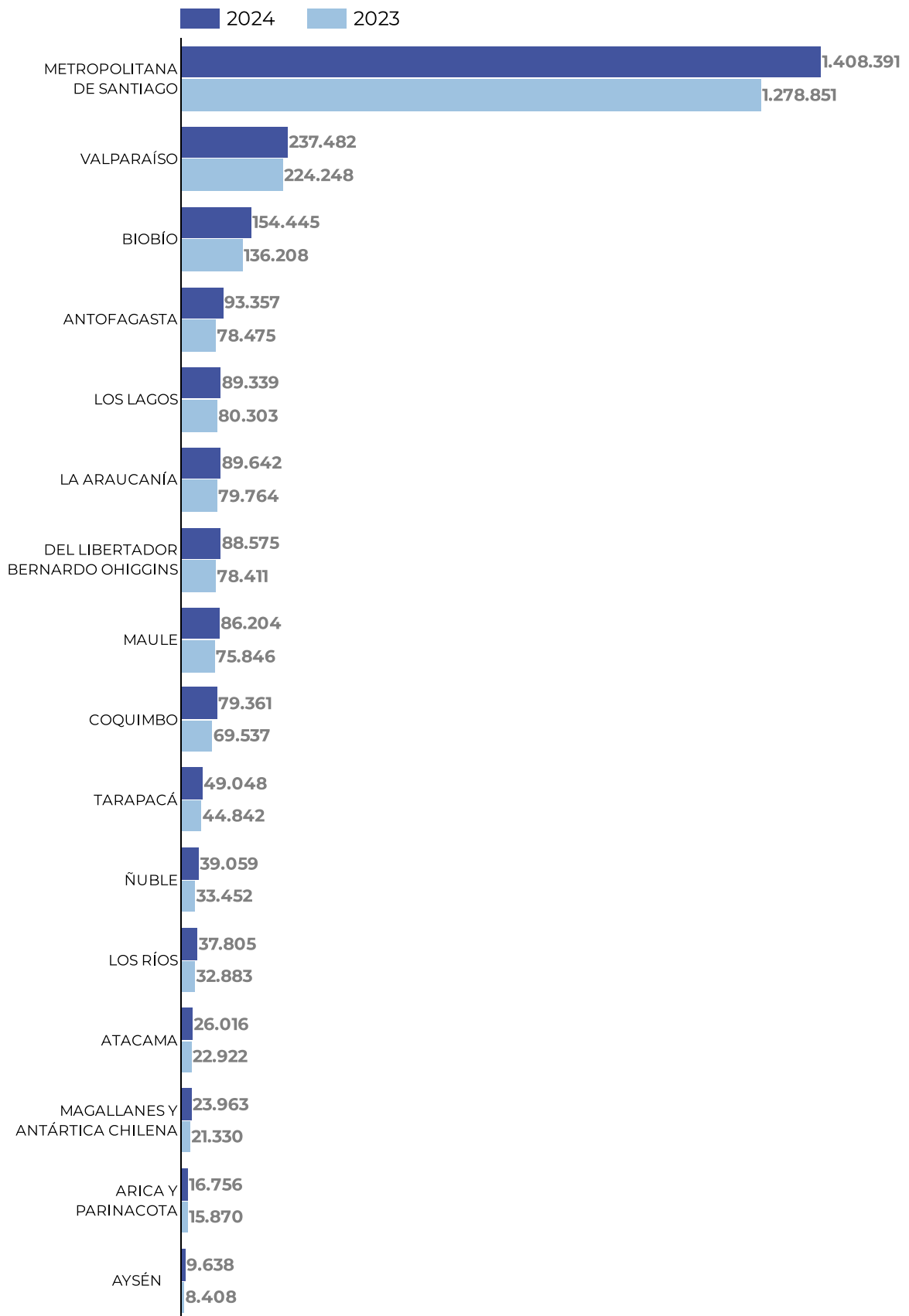


Gráfico 5: Regiones que más aportes reciben desde el Fondo Común Municipal (MM\$)

Región	Año / Distribución	
	2023	2024
METROPOLITANA DE SANTIAGO	630.014	667.453
VALPARAÍSO	284.506	324.852
BIOBÍO	238.773	261.550
ARAUCANÍA	196.585	213.546
MAULE	191.653	211.473
LIBERTADOR BERNARDO O'HIGGINS	150.970	165.316
LOS LAGOS	139.286	150.421
COQUIMBO	117.990	128.973
ÑUBLE	112.212	121.897
LOS RÍOS	74.856	81.471
ANTOFAGASTA	47.113	54.452
ATACAMA	46.340	51.174
TARAPACÁ	35.331	38.916
ARICA Y PARINACOTA	34.888	37.786
AYSÉN	33.949	37.244
MAGALLANES Y ANTÁRTICA CHILENA	31.015	32.628
Total	2.365.481	2.579.152



La recaudación del Impuesto Territorial en cada comuna del país se puede obtener [AQUÍ](#)

2. Fondo Común Municipal

El Fondo Común Municipal (FCM) es un medio de redistribución de recursos financieros desde las comunas de mayores ingresos, hacia las comunas de menores ingresos del país. Por lo general, estas últimas son las de mayor densidad poblacional, como también las más pequeñas, ubicadas en zonas apartadas.

El Impuesto Territorial es la principal fuente de financiamiento del FCM, seguido por los permisos de circulación y las patentes comerciales (Gráfico 6). En el periodo enero-diciembre de 2024 el Impuesto Territorial aportó \$1.551.587 millones al FCM; en tanto los aportes provenientes de los permisos de circulación de vehículos ascendieron a \$ 644.386 millones. Para el periodo mencionado, ambas cifras representaron el 60,63% y el 25,18%, respectivamente.

Parte de la recaudación por Impuesto Territorial queda en la propia comuna donde se recauda y la otra se destina al FCM. De allí entonces la diferencia de \$ 977.494 millones, respecto de la recaudación total del Impuesto Territorial en 2024.

Gráfico 6: Fuentes de financiamiento del Fondo Común Municipal 2024 (MM\$)

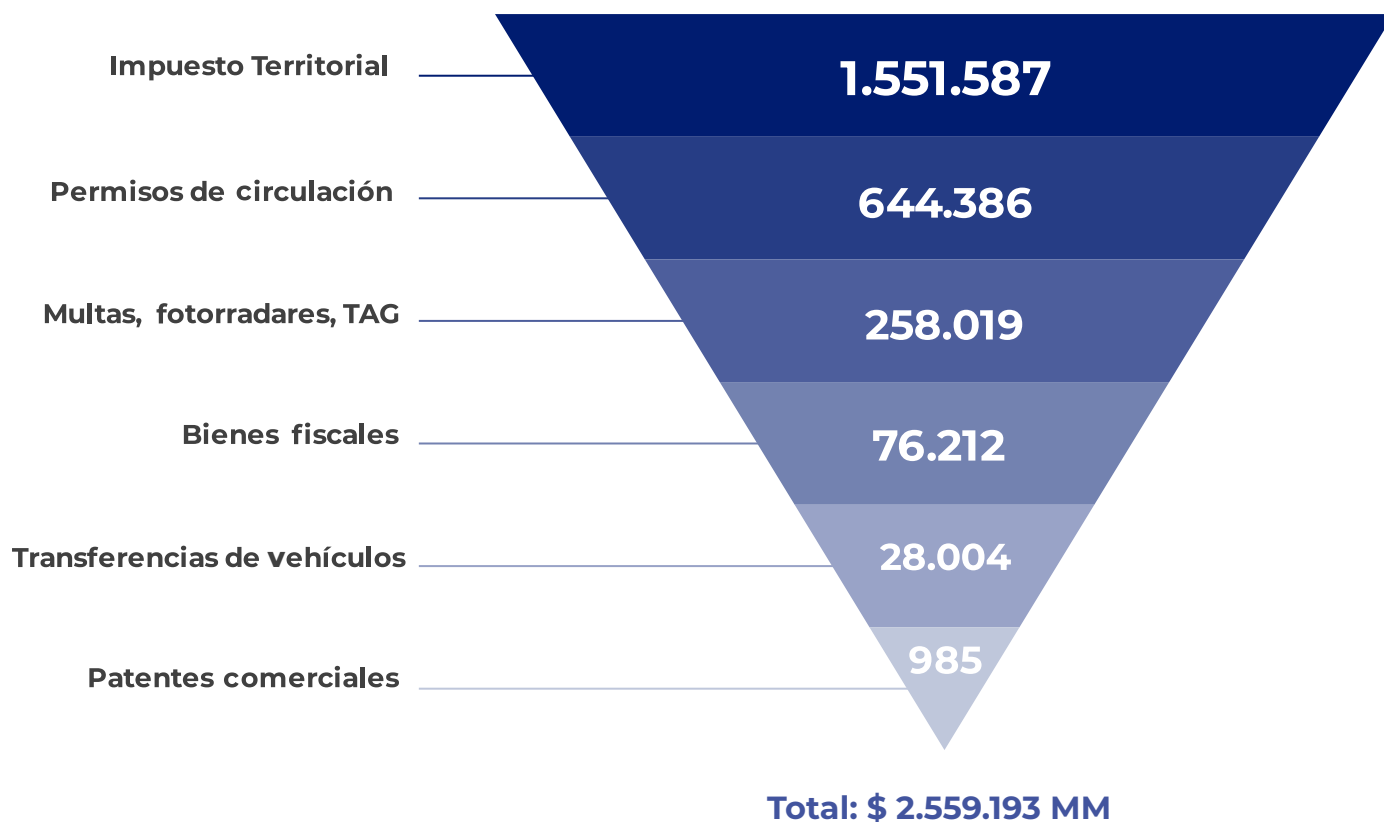
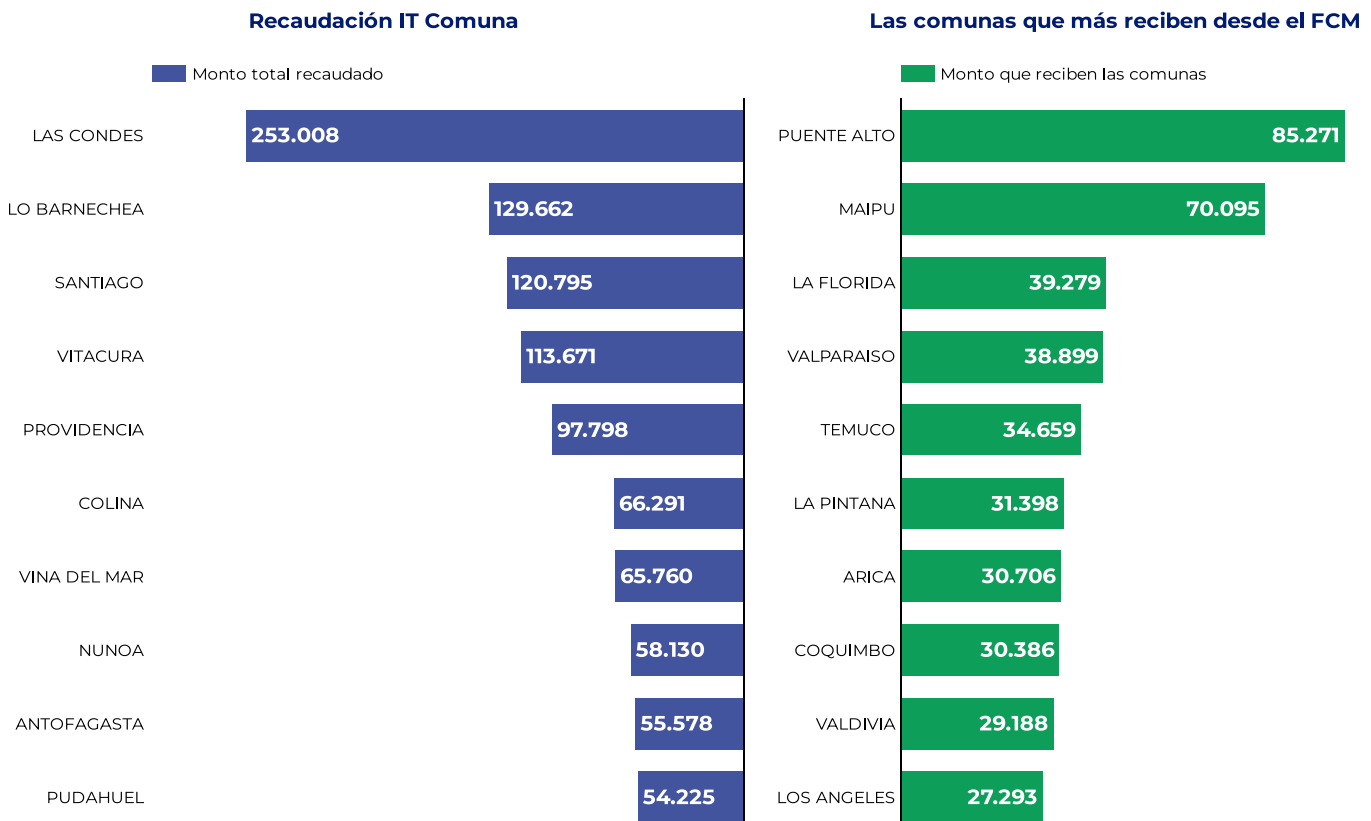


Gráfico 7: Comunas que más recaudan y comunas que más recursos reciben del FCM
(Cifras de 2024 en \$MM)

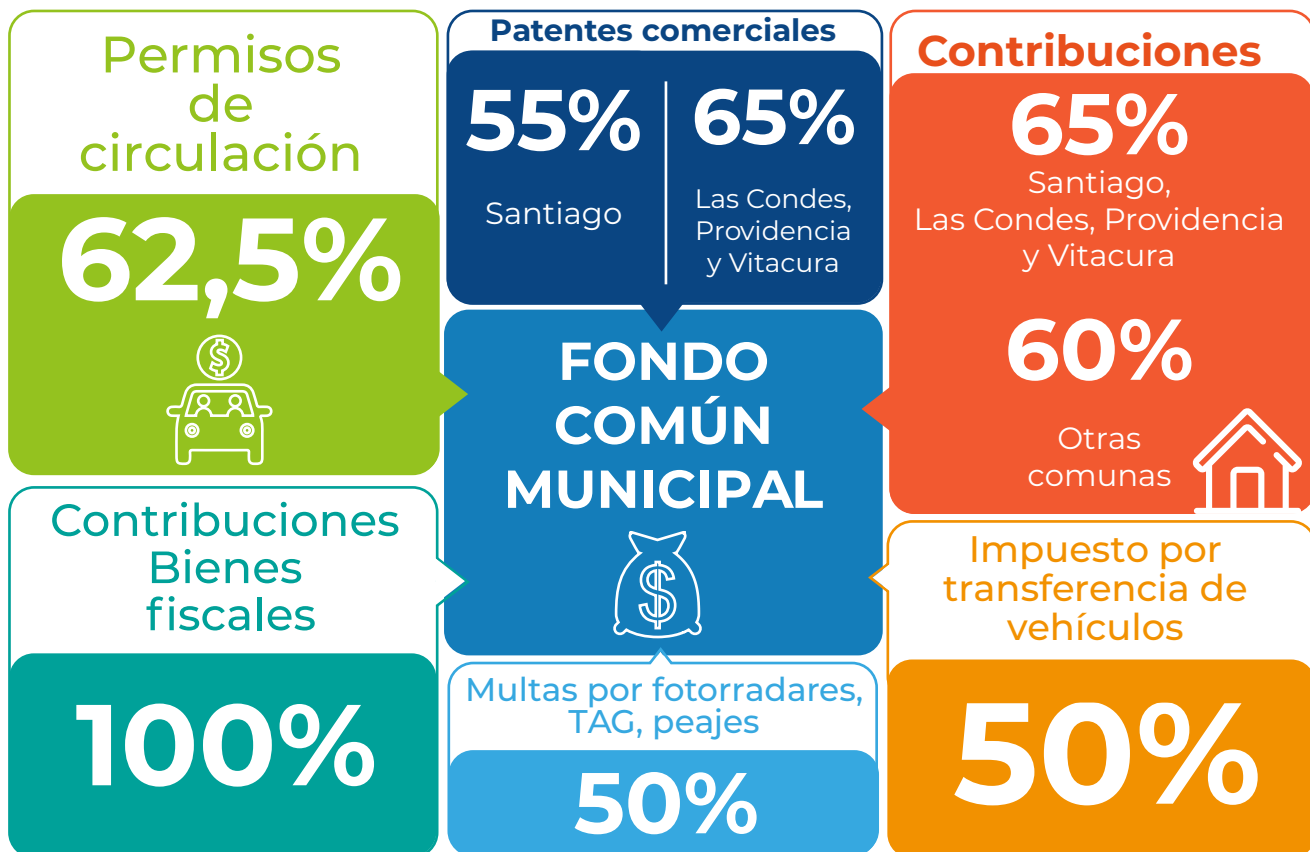


Fuentes de financiamiento del Fondo Común Municipal

En el siguiente diagrama se presentan los flujos en porcentajes de los ítemes que aportan al FCM. En el caso de las contribuciones (Impuesto Territorial) se observa que cuatro comunas aportan el 65% (Santiago, Las Condes, Providencia y Vitacura), mientras que las 341 comunas restantes aportan el 60% de lo recaudado por contribuciones a este Fondo. Los porcentajes restantes son de libre disposición por cada una de las comunas receptoras del Impuesto Territorial. A su vez, en el ítem Patentes Comerciales, las comunas aportantes son Santiago, con 55%; y las Condes, Providencia y Vitacura, con el 65% de lo que recaudan por esta vía.

En los ítemes permisos de circulación, contribuciones por bienes fiscales, impuesto por transferencias de vehículos y multas por fotorradares, TAG y peajes, las 345 comunas aportan en los porcentajes (indicados en el diagrama) al FCM.

Diagrama fuentes de financiamiento del Fondo Común Municipal



tgr.cl

Recaudamos
equidad y
desarrollo
para Chile

